

Viessmann-Fachinformation:

## Apps und Software für Marktpartner und Anlagenbetreiber

Als Komplettanbieter hält Viessmann weit mehr als nur effiziente Wärmeerzeuger für alle Anwendungen und alle Energieträger sowie die dazugehörigen Systemkomponenten bereit. Zahlreiche Apps für Smartphones und Tablet sowie Software für den Desktop oder das Notebook unterstützen die Marktpartner bei Planung, Installation und Service von Heizungs-, Lüftungs- und Klimaanlage. Anwender können darüber hinaus Apps für die Fernbedienung ihrer Heizungsanlage und die komplette Überwachung ihrer Wohnung nutzen.

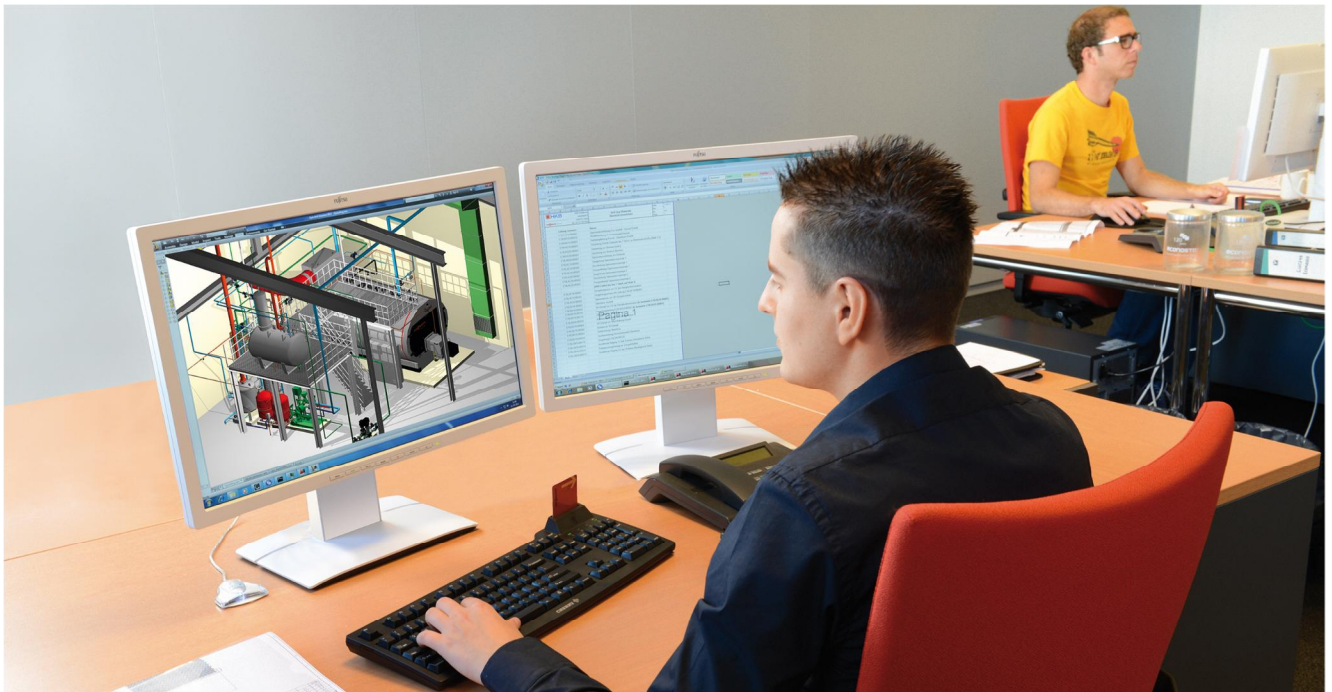


Bild 1: Viessmann stellt Marktpartnern und Anlagenbetreiber kostenlose Tools für die Planung, Installation und Service zur Verfügung.  
© Foto: Viessmann

### Apps und Software im Überblick

- **Vitoguide App** bietet dem Viessmann Marktpartner ein kostenloses Tool für die gesamte Projektabwicklung.
- **Vitoinfo App** bietet Interessenten und Endanwendern einen schnellen Zugang zu interaktiven Social-Media-Kanälen, Broschüren und Beispielen für Heizungsanlagen.
- **Der Gebäude-Energie-Spar-Check** ist in zwei Versionen verfügbar. Die Fachhandwerkerversion verfügt über umfangreiche Möglichkeiten zur detaillierten Eingabe von Gebäudeparametern.
- Für Endanwender steht eine App für den Schnellcheck zur Verfügung.
- Mit einer neuen **Software für den Heizungsbauer** ist die schnelle und unkomplizierte Erstellung des Energieeffizienzlabels möglich.
- Die **Ersatzteil App** bietet dem Fachmann eine schnelle und einfache Unterstützung beim Vorort-Service an der Heizungsanlage des Betreibers.
- **Vitodesk 200 und 300** sind Planungssoftware von Viessmann mit zahlreichen neuen Funktionen.



Bild 2: Mit der Vitoguide steht Viessmann Marktpartnern für die gesamte Projektabwicklung ein kostenloses Tool zur Verfügung.  
© Foto: Viessmann

## Vitoinfo App: Schneller und einfacher Zugang für Anlagenbetreiber zu den Produkten

Mit der Vitoinfo App haben Interessenten und Betreiber von Viessmann Heiztechnik einen schnellen und einfachen Zugang zu verschiedenen interaktiven Social-Media-Kanälen. Es können Broschüren angezeigt, bestellt und per E-Mail weitergeleitet werden. Eine Referenzdatenbank zeigt beispielhafte Heizungsanlagen an. Und der nächstgelegene Viessmann Fachhandwerkspartner ist schnell gefunden.

## Vitoguide App: Neues Werkzeug für die gesamte Projektabwicklung

Mit Vitoguide steht Viessmann Marktpartnern für die gesamte Prozessabwicklung ein kostenloses, wirkungsvolles Tool zur Verfügung.

### Zentrale Software Betreuung von Bauvorhaben

Die Software schafft einen zentralen Zugriff auf alle Berechnungen, Stücklisten, Daten und sonstige Informationen zu einem Bauvorhaben.

Bei der Modernisierung ermöglicht sie eine Erfassung der bestehenden Anlage, Energieberatung, Wirtschaftlichkeitsvergleich. Sie ist ein Tool für die Auswahl der passenden Hydraulikschaltung, Stücklisten und die Übergabe an die Handwerkersoftware

Die Anwendung ist eine Viessmann spezifische Ergänzung zur Handwerkersoftware des Heizungsbauers. Warenkörbe können beispielsweise direkt übergeben werden.

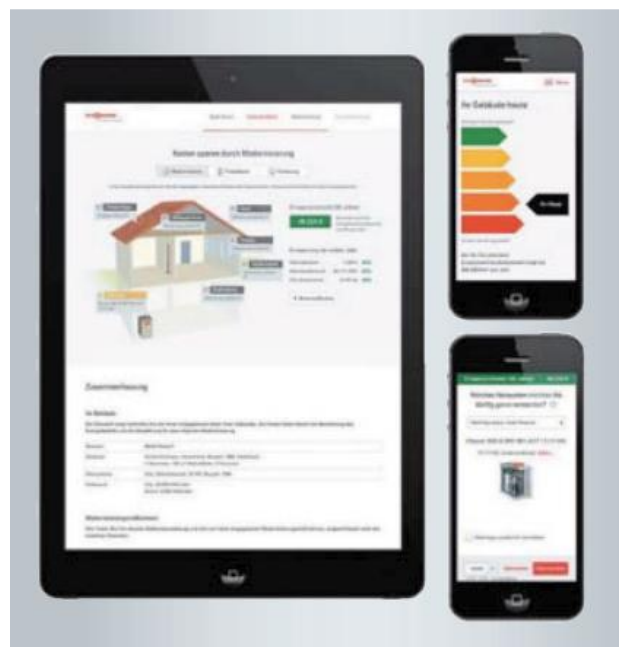


Bild 3: Der Gebäude-Energie-Spar-Check von Viessmann ist TÜV-zertifiziert und liefert mittels App genaue Daten über das Einsparpotenzial bei einer Heizungsmodernisierung.  
© Foto: Viessmann

## Gebäude-Energie-Spar-Check: Energiesparen mittels Software

Mit dem Viessmann Gebäude-Energie-Spar-Check können geeignete Modernisierungs- und Einsparmöglichkeiten sicher, einfach und schnell ermittelt sowie übersichtlich dargestellt werden. Das Programm mit TÜV-geprüftem und zertifiziertem Rechenkern ist in zwei Versionen erhältlich – für Fachhandwerker und Endkunden.

### Für Fachhandwerker: detaillierte Eingabe von Gebäude- und Anlagenparametern

Die Fachhandwerkerversion verfügt über umfangreiche Möglichkeiten zur detaillierten Eingabe von Gebäudeparametern. Es lassen sich Anlagen mit bis zu vier Wärmeerzeugern simulieren und Varianten miteinander vergleichen. Die Software ist als Online- und Offline-Variante erhältlich.

Neu wurde in die Software die Berechnung von Lüftungs- und Photovoltaikanlagen auch in Verbindung mit Wärmepumpen integriert. Einmal eingegebene Projekte können gespeichert und wieder geladen werden. Schließlich lassen sich zur Wiedererkennung Firmendaten (z. B. Logo auf Ausdrucken) einbinden.

### Für Endanwender: Schnellcheck in zehn Minuten

Für Endverwender steht eine Software mit vereinfachter Benutzerführung zur Verfügung. Innerhalb von zehn Minuten ist ein Überblick über die Möglichkeiten einer Heizungsmodernisierung möglich. Das Ergebnis kann direkt an den nächsten Fachbetrieb gemailt werden. Die Software ist auch als App verfügbar.



Bild 4: Mit der neuen App von Viessmann erstellt der Heizungsbauer schnell und einfach das Energieeffizienzlabel für eine Heizungsanlage.

© Foto: Viessmann

## Energieeffizienzkennzeichnung: Schnell zum Energieeffizienzlabel

Mit der verbindlichen Kennzeichnung von Wärmeerzeugern ab dem 26. September 2015 nach der Energieverbrauchskennzeichnungsrichtlinie (ErP-Richtlinie) ist auch das Fachhandwerk verpflichtet, jede neue Anlage mit einem Energieeffizienzlabel zu klassifizieren. Meist handelt es sich dabei um ein Verbundlabel, da neben dem Heizkessel auch zusätzliche Komponenten wie Wasserspeicher, Solaranlage usw. berücksichtigt werden müssen. Der Labelgenerator ist dafür unersetzlich.

Mit dem neuen Programm erstellt der Heizungsbauer anhand der Produktnummer schnell und unkompliziert das Label. Die Berechnung berücksichtigt die Effizienzklassen folgender Komponenten:

- Bodenstehende und wandhängende Heizkessel für Öl, Gas und Biomasse
- Wärmepumpen
- Kraft-Wärme-Kopplung (z. B. Vitotwin 350-F/300-W, Vitovalor 300-P)
- Kombigeräte (z. B. Vitosolar 300-F)

Als Vorlage zur Berechnung können Angebote, Aufträge, Rechnungen und Lieferscheine genutzt werden. Alle Ergebnisse lassen sich speichern. Das hilfreiche Programm kann EU-weit verwendet werden.



Bild 5: Die Viessmann Ersatzteil-App bietet dem Fachmann eine wertvolle Unterstützung beim Vorort-Service direkt an der Heizungsanlage.  
© Foto: Viessmann

### **Ersatzteil-App: Komponenten direkt online bestellen**

Die Ersatzteil-App bietet dem Fachmann eine schnelle und einfache Unterstützung beim Vorort-Service direkt an der Heizungsanlage. Zusätzlich ermöglicht die App für Servicefirmen eine gevalidierte Erfassung von Inbetriebnahme und Garantie-/Wartungseinsätzen. Das heißt, eingegebene Adressen werden automatisch auf ihrer Richtigkeit geprüft.

Hilfreich sind außerdem:

- Barcode-Scan (auch offline) des defekten Teils
- Verfügbarkeitsprüfung von Ersatzteilen mit Kartenfunktion
- Ersatzteilbestellung
- Ticketerstellung in INA (Kunden können direkt per App Serviceanfragen an den TD stellen)
- Dokumentation von Inbetriebnahmen und Wartungseinsätzen

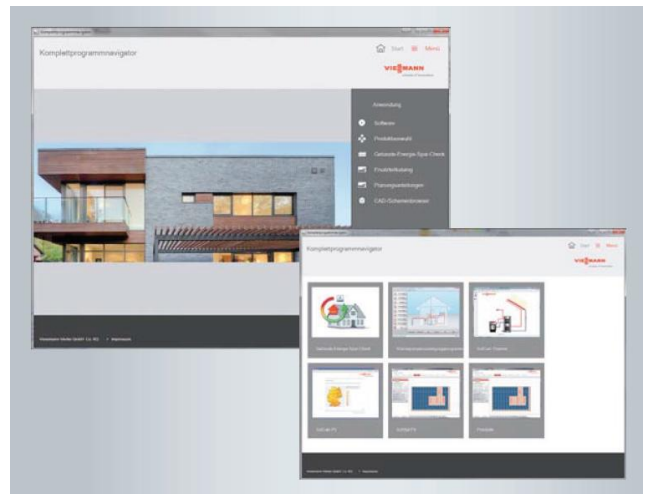


Bild 6: Der neue Komplettprogrammnavigator unterstützt den Marktpartner bei seiner Arbeit.  
© Foto: Viessmann

### **Vitodesk 100, 200 und 300: Planungssoftware mit neuen Funktionen**

Zahlreiche Updates für die Softwareanwendung Vitodesk 100, 200 und 300 erleichtern dem Marktpartner die Planung und Kalkulation von Anlagen für private und gewerbliche Bauvorhaben.

#### **Komplettprogrammnavigator (DVD)**

Der Komplettprogrammnavigator bietet eine sehr schnelle und intuitiv bedienbare Oberfläche. Alle Programme starten direkt von der DVD und liefern die gewünschten Informationen zu Viessmann Produkten auch ohne Internetverbindung.

Der Navigator beinhaltet im Wesentlichen:

- Planungsanleitungen, Daten- und Preisblätter, Bedienungs- und Montageanleitungen
- Ausschreibungstexte im Datenorm-Format
- CAD-Bibliothek inkl. Schemenbrowser, 2-D- und 3-D-CAD-Zeichnungen von Wärmeerzeugern und Speicher-Wassererwärmern
- Anlagenschemen als DWG- und DXF-Zeichnungen
- Gebäude-Energie-Spar-Check
- ESOP zur Berechnung von thermischen Solaranlagen
- EDIS (Speicherberechnungsprogramm)

- Lüftungsauslegungsprogramm
- Wärmepumpenauslegungsprogramm
- Produktanimationen und Prospekte

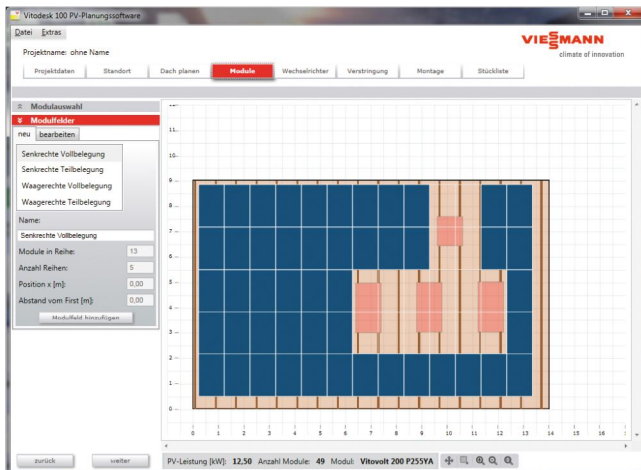


Bild 7: Die Vitodesk 100 Software Solstat-PV von Viessmann unterstützt die fachgerechte Planung und Dimensionierung von Photovoltaikanlagen.

© Foto: Viessmann

### Solstat-PV

Vitodesk 100 Solstat-PV dient zur Statikberechnung für Wind- und Schneelasten für Photovoltaik-Kollektoren bei Schrägdachmontage (für Flachdächer ab 3. Quartal 2015 erhältlich). Alle Komponenten auf dem Dach werden grafisch dargestellt und in einer vollständigen Material- und Bestellliste ausgegeben. Schließlich vereinfacht die Software die Erstellung des String-Plans für die Montage und unterstützt die Auswahl eines geeigneten Wechselrichters.

### Solstat-Thermie

Vitodesk 100 Solstat-Thermie dient zur Statikberechnung für Wind- und Schneelasten für thermische Kollektoren bei Schrägdachmontage (für Flachdächer ab 3. Quartal 2015 erhältlich). Alle Komponenten auf dem Dach werden grafisch dargestellt und in einer Material- und Bestellliste ausgegeben.

### CAD- und Schemenbrowser

Die Windows-basierte Software wartet mit einer komplett neuen Oberfläche und einem neuen Suchsystem auf. Wesentlich vereinfacht wurde das Finden von Anlagenbeispielen, die Anzeige von Vorgängern und Nachfolgern für Schemata sowie die unmittelbare Vorschau jedes angewählten Schemas. Hilfreich für die schnelle Angebots- und Auftragserteilung ist die Stücklistenfunktion mit Übergabe an das Onlinebestellsystem und die Handwerkersoftware.

Vitodesk 100 CAD- und Schemenbrowser läuft unter Windows 7/8 und zusammen mit AutoCAD 2014. Die neue Version ist on- und offline verfügbar. Der Schemenbrowser kann auch über die zentrale Vitoguide App aufgerufen und das ausgewählte Schema direkt dem laufenden Projekt zugeordnet werden.

### Software EnEV 2014

Das Softwaretool Vitodesk 200 EnEV wurde auf den aktuellen Stand von 2014 angepasst. Vitodesk 200 EnEV Pro für Wohn- und Gewerbegebäude entspricht ebenfalls den neuen Normen.

### Vitodesk 200 und 300

Die Planungs- und Berechnungsprogramme laufen unter allen aktuellen Windows- und AutoCAD-Systemen. Neue Schemengeneratoren bieten einen erweiterten Funktionsumfang, und 3-D-Heizzentralen für größere Gebäude können hydraulisch berechnet werden.

Folgende Funktionen sind außerdem enthalten:

- U-Wertberechnung
- Heizlast vereinfacht oder nach DIN 12831
- Heizkörperauslegung (inkl. Schnellauslegung)
- Fußbodenheizungsauslegung (inkl. Schnellauslegung)

Ein erweiterter Gebäudemanager erlaubt das einfache Erstellen von 3D-Grundrissen aus alten 2D-Zeichnungen (auch von PDFs und Bitmaps). Die Ergebnisse werden schließlich automatisch in die Berechnungstools für Heiz- und Kühllasten sowie für die EnEV übernommen.

### **Kostengünstige Wartung von Vitodesk 200/300**

Die kontinuierliche Wartung eines Softwarepakets trägt zu effizienten und fehlerlosen Abläufen im Betrieb bei. Viessmann bietet für seine Berechnungsprogramme Vitodesk 200/300 deutlich günstigere Tarife an als im Vergleich zu Einzel-Updates. So können bis zum 30. April 2015 alle Softwarelizenzen unabhängig vom Kauftermin der alten Version für nur 20 Prozent des Listenpreises auf den neuesten Stand gebracht werden.

Bei einer Mindestlaufzeit von drei Jahren erhält der Kunde garantiert ein großes Update pro Jahr. Weiterhin ist ein zusätzliches Schulungsangebot Bestandteil des Wartungsvertrags.

### **Komplettangebot für alle Energieträger**

Apps und Software sind Teil des Viessmann Komplettangebots. Es bietet individuelle Lösungen mit effizienten Systemen und Leistungen von 1,0 bis 120.000 Kilowatt für alle Anwendungsbereiche und alle Energieträger. Dazu gehören wandhängende Brennwertgeräte von 1,9 bis 150 kW und bodenstehende Brennwertsysteme von 1,0 bis 6.000 kW sowie Blockheizkraftwerke (BHKW) von 0,75 bis 530 kW<sub>el</sub> bzw. von 1,0 bis 660 kW<sub>th</sub>. Das Angebot an regenerativen Energiesystemen umfasst thermische Solaranlagen mit Flach- und Vakuum-Röhrenkollektoren zur Trinkwassererwärmung, Heizungsunterstützung und zur Prozesswärmeerzeugung, Biomassekessel von 2,4 bis 50.000 kW für Scheitholz, Hackschnitzel und Holzpellets, Wärmepumpen von 1,7 bis 2.000 kW zur Nutzung von Wärme aus dem Erdreich, dem Grundwasser oder der Umgebungsluft sowie Photovoltaiksysteme.

Auch für Nahwärmenetze und Bioenergiedörfer bietet Viessmann alles aus einer Hand – von ersten Machbarkeitsstudien und Detailplanungen über die Lieferung aller benötigten Komponenten wie Biogasanlagen, Wärmeerzeuger, BHKW, Erdwärmeleitungen und Wohnungsübergabestationen bis hin zu Bau und Inbetriebnahme.

Mit einem umfassenden Produktsortiment an temperaturkontrollierten Räumen, leistungsstarken Kühlzellen und -aggregaten, Kältelösungen für den Lebensmitteleinzelhandel sowie Zubehör und Dienstleistungen deckt die Viessmann Group den Bereich Kältetechnik ab.

#### **Kontakt:**

Viessmann Werke GmbH & Co. KG  
D-35107 Allendorf (Eder)  
Telefon: + 49 (0) 64 52 / 70 25 33  
E-Mail: [info@viessmann.de](mailto:info@viessmann.de)  
Internet: [www.viessmann.de](http://www.viessmann.de)