

Juni 2016

Fachinformation der LUNOS Lüftungstechnik GmbH für Raumlufsysteme

Das bisher größte KFW 40 Projekt in Berlin: LAUTIZIA

LAUTIZIA – dieser Name steht für ein innovatives Architekturkonzept aus Friedrichshain, Berlin. Vierzehn einzelne Häuser mit zwei großen grünen Innenhöfen, die ausschließlich für die Bewohner der Häuser zugänglich sind und viel Platz und Rückzugsfläche bieten. Und das mitten in der Großstadt Berlins. Ein Spielplatz rundet das Ganze für ein perfektes Wohnerlebnis auch für Familien mit Kindern ab.

Diese Beschreibung lässt im ersten Moment vielleicht nicht daran denken, dass es sich hierbei um ein energetisches Vorzeigeprojekt unserer Hauptstadt handelt. Doch LAUTIZIA ist genau das: es ist das bisher größte KFW 40 Projekt in Berlin.

Stilistische Vielfalt

Die Namen der verschiedenen Häuser wie beispielsweise Armeria, Viola, Malva oder Marigold, sind so unterschiedlich wie die Häuser selbst. Ist eins wie im Gründerzeitstil erbaut, so wurde das nächste angelehnt an die nordische Bauweise entworfen. Hier muss man sich entscheiden, ob man wie im New York der 20er

Jahre wohnen möchte, oder doch lieber etwas futuristisch. Bei allen äußerlichen Unterschieden ist der Anspruch an hoher Qualität doch überall gleich und hochwertig und so hat man auch bei der Innenausstattung viel Wert auf die Materialien gelegt.

Behagliche Innenräume

Echtholz oder Feinsteinzeug gehören bei jeder der Designlinien zum Standard. Eine Fußbodenheizung komplementiert diesen Alltagskomfort. In den Wohnungen genießt man die drei Meter hohen Decken, die in Verbindung mit den großen Fensterflächen sowohl dem repräsentativen Raumgefühl als auch der Offenheit dienen. Für optimalen Schallschutz sorgen Stahlbetonmassivdecken und 3-fach verglaste Fenster. Je nach Geschoss verfügen die Wohnungen über eine Terrasse oder einen Balkon. Intelligente Technik ermöglicht die individuelle und energieeffiziente Steuerung der Heizung. Eine weitere Besonderheit ist die Lüftungsanlage inklusive Wärmerückgewinnung mit einem Wirkungsgrad von 85%, das heißt es

erfolgt eine ständige Zufuhr von frischer Luft die aber bereits durch die Wärmerückgewinnung vorgewärmt ist, dadurch werden hohe Heizungskosten vermieden. Der Wohnkomfort beginnt übrigens bereits bei der Ankunft in der Tiefgarage. Mit einem Lift gelangt man barrierefrei auf jede Wohnebene. Wohnen im Haus ARMERIA ist damit in jedem Alter einfach unübertroffen.

Das Energiekonzept

Die Häuser wurden als ganzheitliches ökologisches Energiekonzept mit Photovoltaik- und Geothermie-Anlage gebaut. Durch die moderne Isolierverglasung und kontrollierte Wohnungslüftung mit Wärmerückgewinnung fallen Nebenkosten dauerhaft niedrig aus. Dafür wurden dezentrale Wohnungslüftungssysteme der Firma LUNOS Lüftungstechnik GmbH aus Berlin eingebaut. Die hier verbauten ca. 1200 e² arbeiten mit hocheffizienten Motoren mit neuester ec-Technologie in Kombination mit strömungsmechanisch überarbeiteten und speziell ausgewuchteten Ventilatoren. Diese laufen so leise, dass Sie kaum von den Bewohnern wahrgenommen werden. Mit einem Messflächenschalldruckpegel von 16,5 dB in Stufe 1, 19,5 dB in Stufe 2 und 26 dB in Stufe 3 (jeweils 18, 31 bzw. 38 m³/h Fördervolumen), liegen die Lüfter weit unter den geforderten max. Schallemissionswerten der DIN für Wohn- und Schlafräume.

Lüftung mit Wärmerückgewinnung

Der e² arbeitet nach dem bekannten Prinzip des regenerativen Wärmetausches, welches von LUNOS nahezu perfektioniert wurde. Der

sogenannte acuent-Speicherstein sitzt mitten im Luftstrom eines ec-Motors mit Axialventilator. Durch einen reversierenden Luftstrom, welcher durch gezielten Richtungswechsel des Ventilators entsteht, lädt sich die Keramik mit der Wärmeenergie der Raumluft auf und gibt sie an die zugeführte Außenluft wieder ab. Dies geschieht so effizient, dass gerade einmal 10 % der Heizenergie durch die Lüftung verloren gehen. Für eine ausgeglichene Zu- und Abluftbilanz wurden mindestens zwei bzw. eine gerade Stückzahl von e² in den Wohnungen eingesetzt. Ebenso wichtig sind effiziente Filter. Die Bewohner der Häuser, die Allergiker sind, konnten aufatmen: mit den Pollenfiltern können Pollen, Schmutz und Schwebstoffe nicht mehr in die Wohnung gelangen. Ein weiterer Aspekt, der das komfortable Wohngefühl unterstreicht. Der e² wurde in den Häusern außerdem mit, ebenfalls nochmals ca. 1200 Stück, LUNOthem-Fassadenelementen kombiniert. Lüftungsgitter auf der Außenwand werden oft als störendes Element der Außenansicht wahrgenommen. Mit dem LUNOthem Fassadenelement verschwindet die Anströmöffnung von der Wandoberfläche.

Fassaden frei gestaltet

Die Entwicklung des LUNOtherms macht die uneingeschränkte Fassadengestaltung möglich und lässt dadurch den unterschiedlichen Konzepten der Häuser freien Raum, den sie zur Gestaltung benötigen. Das LUNOthem wird in die Dämmschicht des Wärmedämmverbundsystems eingebracht. Die Luftöffnung liegt dann im Fenstersturz, in der Fensterlaibung oder unter dem Fenster. Es kann über, seitlich neben oder unter dem Fenster

montiert werden, so dass auch die Kombination mit einem Rollladenkasten problemlos möglich ist. Das LUNOthem ist das einzige Fassadenelement mit DIBt Zulassung am Markt. Von den insgesamt vier Bauabschnitten von LAUTIZIA wird der letzte Bauabschnitt noch in diesem Jahr fertig gestellt werden.

Lunos Lüftungstechnik

Im Jahr 1959 ursprünglich als LUNOS Lüftung gegründet, brachte das Unternehmen mit Sitz in Berlin-Spandau 1960 den ersten passiven Außenluftdurchlass aus Kunststoff auf den Markt. Nach diversen Eigenentwicklungen im Lüftungsbereich, firmierte die Firma 2002 schließlich zur LUNOS Lüftungstechnik GmbH für Raumluftsysteme um. 2011 entstanden die ersten e2-Lüfter mit Wärmerückgewinnung, ein Jahr später in Zusammenarbeit mit WERU der

Fensterlüfter fgo sowie 2013 die erste Lüftersteuerung mit Touchscreen und E-Ink-Display (TAC). Aktuell beschäftigt der Hersteller für innovative Lüftungssysteme am Berliner Standort rund 80 Mitarbeiter, darunter 13 Ingenieure. Die komplette Produktion erfolgt ebenfalls in Berlin. Über elf Vertreter deutschlandweit werden die Produkte aus dem Bereich Lüftung und Wärmerückgewinnung an Großhändler weiterverkauft, die wiederum den Kontakt mit Installateuren, Architekten, Handwerkern und Planern herstellen. Der restliche Vertrieb erfolgt über 31 Vertretungen in ganz Europa, aber auch in Australien, Neuseeland, der Türkei, der Ukraine, Weißrussland, Chile, Indien, Kanada, Südkorea, Japan, China und den USA. Im Jahr 2015 erwirtschaftete LUNOS einen Umsatz von etwa 24 Millionen Euro.

Bilder:



Bild-ID: Fassadenansicht.jpg

Bildunterschrift: Lautizia abgeleitet aus dem lateinischen | lautitia | , bedeutet die Pracht, großer Aufwand

Quelle: AccoNarva



Bild-ID: Innenhof-Panoramaansicht.jpg

Bildunterschrift: Der Innenhof, der nur für die Bewohner der Häuser zugänglich ist, bietet viel Platz und Rückzugsfläche.

Quelle: AccoNarva



Bild-ID: Innenansicht-Bau.jpg

Bildunterschrift: Der e² wird bei einem Neubau mit Hilfe eines Wandeinbaugesäßes zwischen die Steine gesetzt oder mit Hilfe einer 162 mm großen Kernbohrung eingebaut. Die Wand muss dabei nur mindestens 300 mm stark sein.

Quelle: AccoNarva



Bild-ID: e²_LUNOS-mitBlende.jpg

Bildunterschrift:

Umweltfreundlich - Mit nur 0,09 W/m³/h umgerechneter Leistungsaufnahme ist der e² unübertroffen energieeffizient. Er gehört zu den kleinsten dezentralen Lüftern zur Wohnungslüftung mit Wärmerückgewinnung und basiert auf dem Prinzip des regenerativen Wärmetausches.

Quelle: LUNOS



Bild-ID: LUNOtherm-B.jpg

Bildunterschrift: Das LUNOtherm ist das einzige Fassadenelement mit DIBt Zulassung am Markt.

Quelle: LUNOS



Bild-ID: LUNOtherm_eingebaut.jpg

Bildunterschrift: Eingebaut ist vom LUNOtherm nur noch eine kleine Öffnung neben dem Fenster zu sehen.

Quelle: AccoNarva

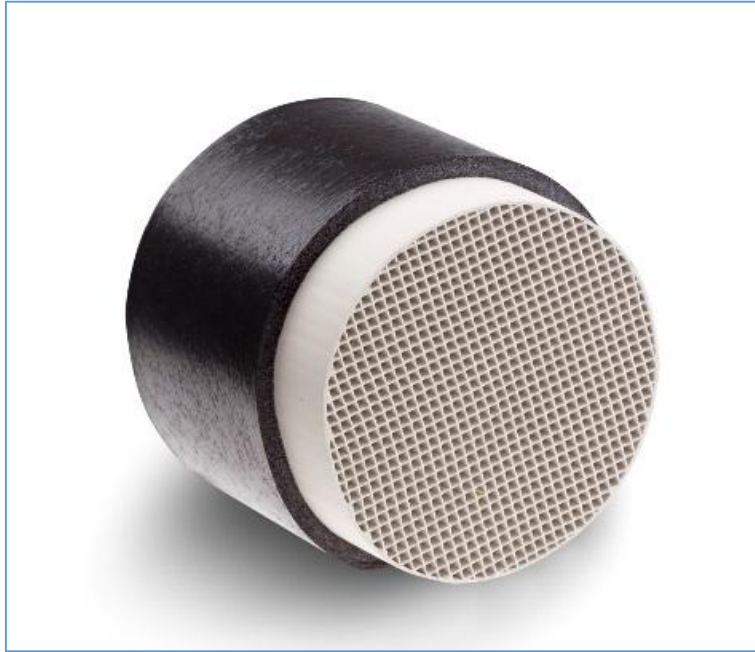


Bild-ID: Explo_Keramikspeicher-e².jpg

Bildunterschrift: Mit Hilfe modernster Fertigungsverfahren ist es gelungen, einen kompakten Wärmespeicher aus einem Keramik-Verbundwerkstoff zu entwickeln, der einen thermischen Wirkungsgrad von mittleren 90,6% liefert. Die Kombination mit hoch effizienten ec-Motoren und einer intelligenten Steuerung hat es LUNOS ermöglicht, einen der wirtschaftlichsten Lüfter zu entwickeln.

Quelle: LUNOS

Weitere Informationen:

Bauträger: **AccoNarva Engineering GmbH**

Dahlmannstraße 2-3, D-10629 Berlin

Tel.: +49 (0) 30 327780-0, E-Mail: info@acconarva.de

LAUTIZIA - Showroom

Ehrenbergstraße 2, D-10245 Berlin

Tel.: +49 (0) 30 6098511-27, E-Mail: info@lautizia.de, Internet: www.lautizia.de

LUNOS Lüftungstechnik GmbH für Raumluftsysteme

Wilhelmstraße 31, D-13593 Berlin

Tel.: +49 (0) 30 362001-0, E-Mail: info@lunos.de, Internet: www.lunos.de